

Существует ли лимит на доход от профессиональной деятельности? Что делать, если он будет превышен?

Вы можете стать плательщиком налога на профессиональный доход, если ваша деятельность приносит вам не более 2,4 млн рублей в год.

Отдельных ограничений по ежемесячному доходу нет.

Если лимит будет превышен, то доход сверх лимита для физлица будет облагаться налогом на доходы физических лиц по ставке 13%, а индивидуальный предприниматель будет вынужден перейти на другой налоговый режим или на общую систему налогообложения в течение 20 календарных дней.

Кроме того, в случае если после утраты права на применение специального налогового режима «Налог на профессиональный доход» физическое лицо осуществляет предпринимательскую деятельность, то оно обязано быть зарегистрировано в качестве индивидуального предпринимателя.

Относятся ли к самозанятым подрабатывающие пенсионеры?

Относятся в случае, если их деятельность подходит для использования налогового режима и не входит в число исключений.

Подробнее о продуктах Банка:

mspbank.ru

Узнайте больше:

8 800 30 20 100

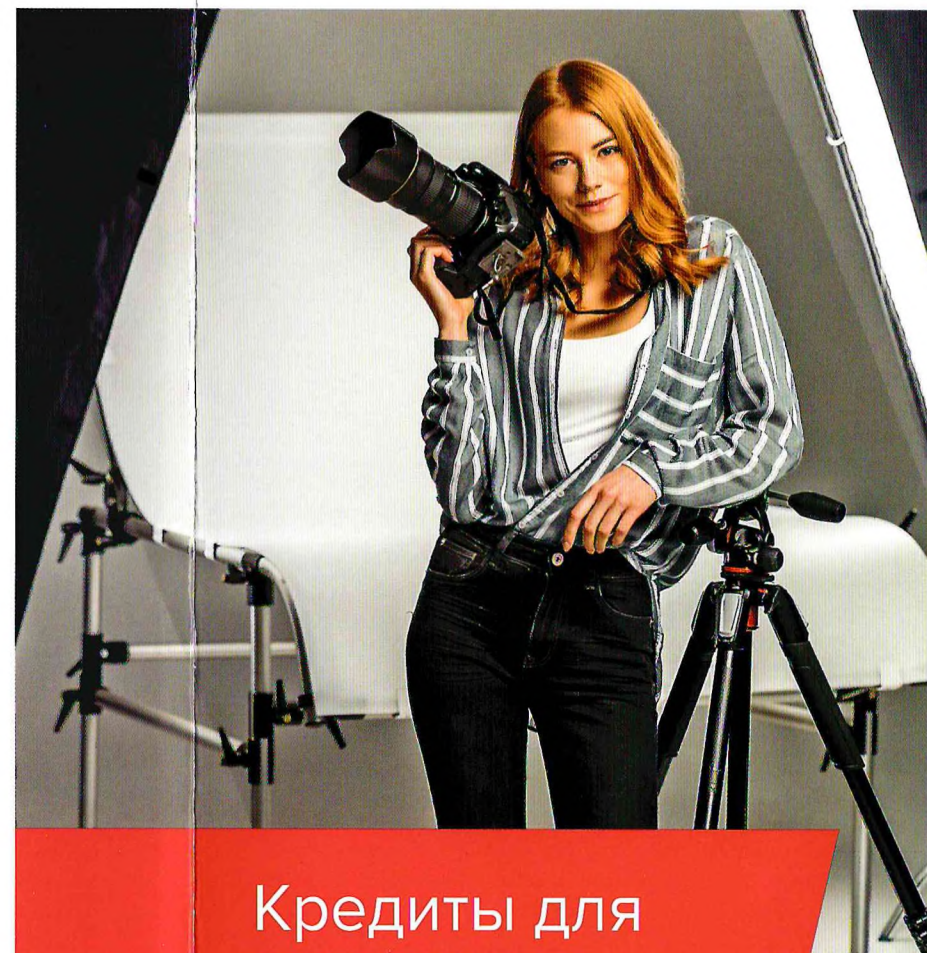
Звонок по России бесплатный

Заявку на кредит можно подать дистанционно через систему АИС НГС smbfin.ru с помощью электронной подписи

Вся информация носит справочный характер и не является публичной офертой

АО «МСП Банк»
Универсальная лицензия Банка России
№3340 от 07.03.2018 г.

МСП Банк



Кредиты для самозанятых

Без залога

- ✓ Ставка – 7,75% годовых
- ✓ Срок не более 36 месяцев

Кто такие самозанятые?

Это те, кто зарабатывает деньги собственным трудом без наёмных сотрудников или получает доход от сдачи в аренду жилой недвижимости. К этой категории можно отнести, например, не работающих по трудовому договору нянь, репетиторов, водителей или мастеров маникюра на дому.

Как официально называется «налог на самозанятых»?

В законе этот налог называется «Налог на профессиональный доход».

Можно ли одновременно быть самозанятым и официально трудоустроенным?

Вы можете совмещать основную работу с дополнительной профессиональной деятельностью. Например, работать в крупной компании и сдавать в аренду жилье. Важно учесть, что при этом работодатель будет оплачивать за вас НДФЛ 13% с дохода от работы по трудовому договору, а вы сами будете оплачивать налог на профессиональный доход или на доход от сдачи жилой недвижимости в аренду.

Условия по продукту

Целевой сегмент

Физические лица, зарегистрированные в качестве плательщика налога на профессиональный доход (далее – самозанятые граждане), соответствующие требованиям Федерального закона от 24.07.2007 года № 209-ФЗ «О развитии малого и среднего предпринимательства в Российской Федерации» и иным нормативным актам.

Требования к Заемщику

-  Критерии отбора, установленные во внутренних нормативных документах АО «МСП Банк». <https://mspbank.ru/who-can-receive-help/>
-  Отсутствие у Заемщика отрицательной кредитной истории.
-  Заявляемый доход от текущей деятельности покрывает расходы на обслуживание и погашение кредита.
-  Физическое лицо, применяющее специальный налоговый режим «Налог на профессиональный доход», не являющееся индивидуальным предпринимателем.

Цель кредитования



На организацию и развитие предпринимательской деятельности самозанятых граждан, осуществляемой в соответствии с требованиями законодательства РФ.

Сумма кредита



до **0,5** млн рублей

(включительно), но не более 1 кредита одному Заемщику (в рамках данного продукта).

Срок действия кредитного договора



не более **36** месяцев

Ставка



7,75 годовых

Обеспечение



Без залога и поручительства.