

**Утверждаю**  
**Начальник отдела по градостроительной**  
**деятельности и архитектуре**

\_\_\_\_\_ **Е. Анищенко**

**Типовые архитектурные решения нестационарных  
торговых объектов на территории Грайворонского района**

**Содержание:**

1. Типовые нестационарные торговые объекты.....	2
2. Тентовые конструкции (летнее кафе).....	10
3. Выносное холодильное оборудование для мороженого.....	11
4. Выносное холодильное оборудование для напитков.....	14
5. Автоцистерна для молока, кваса.....	16
6. Торговые автоматы.....	17
7. Временная конструкция для хранения бахчевых культур.....	18

## **Требования** **к архитектурно-дизайнерскому решению нестационарных торговых объектов,** **расположенных на территории Грайворонского района**

1.1 Внешний вид объектов должен отвечать современным архитектурнохудожественным требованиям городского дизайна согласно приложению к настоящим Требованиям и с учетом долговременной эксплуатации, не терять своих качеств.

1.2 Проектная документация для нестационарных торговых объектов должна предусматривать возможность их монтажа только из легких сборных несущих металлических конструкций заводского изготовления. Ограждающие конструкции предусматривать из металлических конструкций с остеклением из витринного стекла (простого или тонированного), включая двери, витражи, фальшвитрины и облицовку. Допускается применение сэндвич-панелей, композитных панелей с различной текстурной и фактурной поверхностью.

1.3 Для изготовления (модернизации) нестационарных торговых объектов (киосков, павильонов) и их отделки применяются современные сертифицированные (в т.ч. в части пожарной безопасности) материалы, имеющие качественную и прочную окраску, отделку и не изменяющие своих эстетических и эксплуатационных качеств в течение всего срока эксплуатации. При этом в проектах не допускается применение кирпича, блоков, бетона, сайдинга, рулонной и шиферной кровли, металлочерепицы.

1.4 Архитектурно-художественное решение нестационарных торговых объектов не должно противоречить существующей стилистике окружающей застройки.

1.5 Архитектурное и конструктивное решение входной группы (групп) объекта, торгового зала, а также основные пути передвижения по прилегающей территории к входу (входам) объекта должны соответствовать требованиям СП 59.13330.2012 "Доступность зданий и сооружений для маломобильных групп населения.

1.6 Киоски, павильоны, торговые галереи и другие объекты торговли и услуг должны иметь вывеску, определяющую профиль предприятия, информационную табличку с указанием зарегистрированного названия, формы собственности и режима работы предприятия.

Дизайнерское решение рекламно-информационного оформления должно соответствовать архитектурно-дизайнерскому решению павильона. Не допускается размещение рекламно-информационного оформления (включая самоклеящуюся пленку) на месте остекления.

1.7 В случае объединения объектов в единый модуль различной конфигурации, а также для объектов находящихся в одной торговой зоне, материалы внешней облицовки (панели из композитных материалов), общий козырек, рама остекления, дверные блоки и другие видимые элементы должны быть изготовлены из

идентичных конструктивных материалов. Цветовая гамма материалов внешнего покрытия всех объектов торговой зоны и сблокированных модулей должна точно соответствовать установленной для типа объектов, определенного для торговой площадки.

1.8 Раздел "Благоустройство территории" должен быть выполнен в соответствии с требованиями СП59.13330.2012, СП42.13330.2011.

Территория, занимаемая нестационарными торговыми объектами, а также прилегающая территория должны быть благоустроены в соответствии с проектом. В состав работ по благоустройству должны, как правило, входить работы по устройству дорог и стоянок с твердым покрытием тротуаров, водоотводов, освещения, малых архитектурных форм.

1.9 При определении соответствия или несоответствия установленного в торговой зоне объекта типовому архитектурному

решению применяются следующие типовые решения:

-соответствие габаритных размеров объектов (модулей), установленным в «Проекте размещения нестационарного объекта»;

-соответствие материалов внешней отделки и их цветовой гаммы рекомендованным настоящими Требованиями;

-идентичность материалов внешней отделки, размеров соединительных декоративных элементов и общих конструкций (верхнего фриза и козырька) для объектов одной торговой зоны или сблокированных в единый модуль, далее (торговая галерея).

2.0 Типы объекта: киоск/павильон; размеры:

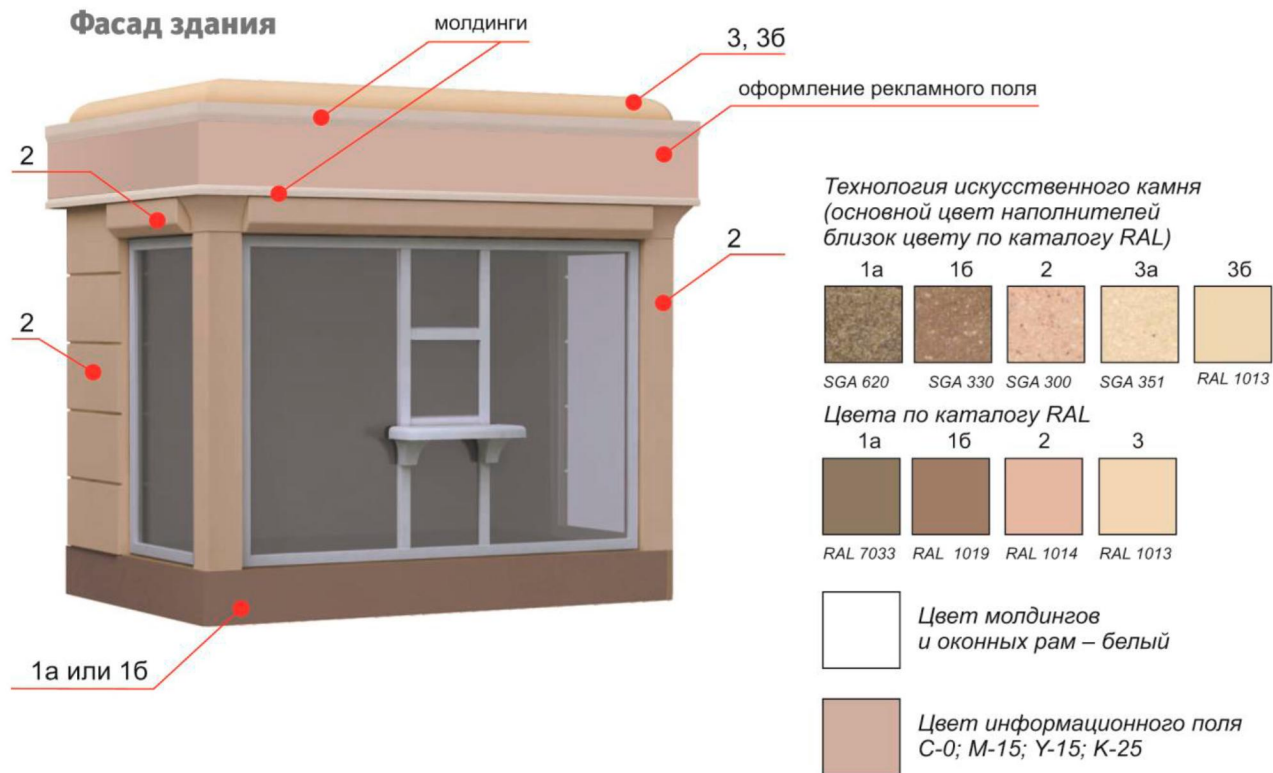
Киоск – не более 30 кв.м ; Павильон – не более 50 кв.м.

## Варианты цветового решения.

Соответствие цветов по каталогу RAL

1	Белый	RAL 9003 SignalweiB
2	Бежевый	RAL 1015 Elfenbein
3	Лимон	RAL 1018 Zinkgelb
4	Желтый	RAL 1021 Rapsgelb
5	Оранжевый	RAL 2009 Verkehrsorange
6	Красный	RAL 3020 Verkehrsrot
7	Бордовый	RAL 3004 Purpurrot
8	Серый	RAL 7004 Signalgrau
9	Серебристый	RAL 9006 WeiBaluminium
10	Синий	RAL 5002 Ultramarinblau
11	Голубой	RAL 5015 Himmelblau
12	Хаки	RAL 6003 Olivgrun
13	Зеленый	RAL 6002 Grasgrun
14	Черный	RAL 9005 Tiefschwarz

## Типовые нестационарные торговые объекты. ТИП 1



### Оформление рекламного поля

<input type="checkbox"/>	<b>ХЛЕБ</b>	<input type="checkbox"/>	<b>ЦВЕТЫ</b>
<input type="checkbox"/>	<b>БАКАЛЕЯ</b>	<input type="checkbox"/>	<b>РЕМОНТ ОБУВИ</b>
<input type="checkbox"/>	<b>ПРЕССА</b>	<input type="checkbox"/>	<b>РЕМОНТ ЧАСОВ</b>
<input type="checkbox"/>	<b>СУВЕНИРЫ</b>	<input type="checkbox"/>	<b>ОВОЩИ•ФРУКТЫ</b>
<input type="checkbox"/>	<b>МОЛОКО</b>	<input type="checkbox"/>	

▲ цвет для иных видов товаров

## **Конструктив**

**Корпус:** из композитных материалов с утеплителем.

**Остекление:** стеклопакет, ПВХ профиль.

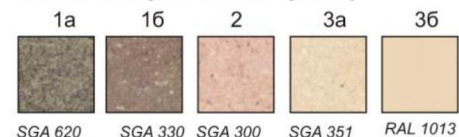
**Рекламное поле:** с внутренней светодиодной подсветкой.

**Дверь:** металлическая или ПВХ, без остекления, утепленная с наружным покрытием композитным материалом в цвет основного цвета киоска.

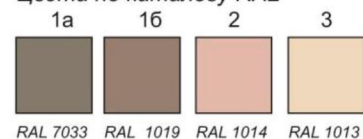
## Типовые нестационарные торговые объекты. ТИП 2



Технология искусственного камня  
(основной цвет наполнителей  
близок цвету по каталогу RAL)



Цвета по каталогу RAL



Цвет молдингов  
и оконных рам – белый

Цвет информационного поля  
С-0; М-15; Y-15; К-25

### Оформление рекламного поля

<input type="checkbox"/>	ХЛЕБ
<input type="checkbox"/>	БАКАЛЕЯ
<input type="checkbox"/>	ПРЕССА
<input type="checkbox"/>	СУВЕНИРЫ
<input type="checkbox"/>	МОЛОКО

<input type="checkbox"/>	ЦВЕТЫ
<input type="checkbox"/>	РЕМОНТ ОБУВИ
<input type="checkbox"/>	РЕМОНТ ЧАСОВ
<input type="checkbox"/>	ОВОЩИ•ФРУКТЫ
<input type="checkbox"/>	

▲ цвет для иных видов товаров

## Конструктив

**Корпус:** из композитных материалов с утеплителем.

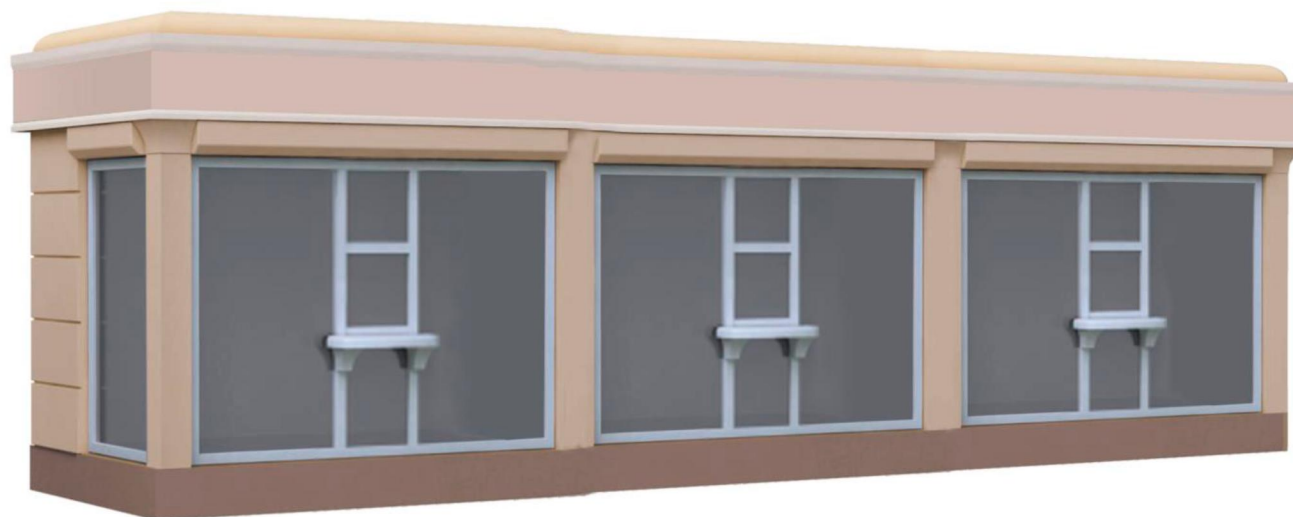
**Остекление:** стеклопакет, ПВХ профиль.

**Рекламное поле:** с внутренней светодиодной подсветкой.

**Дверь:** металлическая или ПВХ, без остекления, утепленная с наружным покрытием композитным материалом в цвет основного цвета киоска.



## Типовые нестационарные торговые объекты. ТИП 3



### Оформление рекламного поля

<input type="checkbox"/>	ХЛЕБ	<input type="checkbox"/>	ЦВЕТЫ
<input type="checkbox"/>	БАКАЛЕЯ	<input type="checkbox"/>	РЕМОНТ ОБУВИ
<input type="checkbox"/>	ПРЕССА	<input type="checkbox"/>	РЕМОНТ ЧАСОВ
<input type="checkbox"/>	СУВЕНИРЫ	<input type="checkbox"/>	ОВОЩИ•ФРУКТЫ
<input type="checkbox"/>	МОЛОКО	<input type="checkbox"/>	

▲ цвет для иных видов товаров

Конструктив

**Корпус:** из композитных материалов с утеплителем.


**Остекление:** стеклопакет, ПВХ профиль.

**Рекламное поле:** с внутренней светодиодной подсветкой.

**Дверь:** металлическая или ПВХ, без остекления, утепленная с наружным покрытием композитным материалом в цвет основного цвета киоска.

## Тентовые конструкции (летнее кафе)



Тентовые конструкции	
Виды конструкции крыши	
Двухскатная	
Четырехскатная	
Погода	

**Тентовые конструкции**

## Технические параметры (мм)

Ширина	Длина	Высота	Площадь	Кол-вол окон
2000	3000	2100	6кв.м.	1шт.
3000	3000	2100	9кв.м.	2шт.
4000	3000	2100	12кв.м.	2шт.
3000	5000	2100	15кв.м.	2шт.
4000	4000	2100	16кв.м.	2шт.
4000	5000	2200	20кв.м.	2шт.
4000	6000	2200	24кв.м.	2шт.
5000	5000	2200	25кв.м.	2шт.
5000	6000	2200	30кв.м.	4шт.
5000	7000	2200	35кв.м.	4шт.
5000	8000	2200	40кв.м.	5шт.
5000	9000	2200	45кв.м.	5шт.
5000	10000	2200	50кв.м.	6шт.
6000	10000	2200	60кв.м.	6шт.

## Варианты декорирования летнего кафе.



## Выносное холодильное оборудование для мороженого.



### Техническая характеристика

Ширина, мм	Длины, мм	Высота, мм	Темпер. режим.	Охлажденный объем (л)	Питание
1250	1970	2081	-14...-16	10х4,74 л или 6(+6)х5 л	220В 50Гц

## Выносное холодильное оборудование для напитков.



### Техническая характеристика

Ширина, мм	Длина, мм	Высота, мм	Питание	Масса	Производительность
600	На 2-3 кега 1500	1000	220В 50Гц	40-60кг.	70- л/ч
600	На 1 кег 1100	1000			

## Автоцистерна для молока, кваса.



### Техническая характеристика

Ширина, мм	Длина, мм	Высота, мм	Питание	Вместимость
1600	2940	1580	200В.	300,450, 700



## Торговые автоматы.



### Техническая характеристика

Ширина, мм	Длина, мм	Высота, мм	Питание	Масса	Производительность
575	750	1700	220В 50Гц	120кг	50,70,150 л/ч

## Временная конструкция для хранения бахчевых культур.



Техническая характеристика:

- Размер 2,0 x 3,0 x 2,0м.; 2,0 x 5,0 x 2,0м.; 3,0 x 5,0 x 2,0м.;
- Сборно-разборная конструкция;
- Покрытие OXWORD 240Т стальная труба 30 x 30 мм;
- Сетка металлическая 10 x 10 см.;
- Вес 210 кг.