

## **ИП Зимовец**

Свидетельство о допуске к работам по подготовке документации № 002 от 08.07.2016 г.

123458, Москва, Таллинская ул., дом 32

Заказчик- Администрация Грайворонского городского округа

### **Документация по планировке территории (проект межевания территории)**

С. Новостроевка -Первая Грайворонского городского  
округа в границах кадастрового квартала 31:13:1502001,

Раздел 1 «Пояснительная записка»

Раздел 2 «Графические документы»

Г. Грайворон 2021 г.

**ИП Зимовец**

Свидетельство о допуске к работам по подготовке документации № 002 от 08.07.2016 г.  
123458, Москва, Таллинская ул., дом 32

Заказчик- Администрация Грайворонского городского округа

**Документация по планировке территории  
(проект межевания территории)**

С. Новостроевка Первая Грайворонского городского  
округа в границах кадастрового квартала 31:13:1502001

Раздел 1 «Пояснительная записка»

Раздел 2 «Графические документы»

Кадастровый инженер

Зимовец А.А

Г. Грайворон 2021 г.

## Содержание

### Раздел 1

Пояснительная  
записка.....

### Раздел 2

Графические  
документы.....

### Приложение

- Распоряжение Администрации Грайворонского городского округа от 19.04.2021 г. №417-р «О подготовке проекта межевания территории кадастрового квартала Грайворонского городского округа : 31:13:1502001, площадью 146.2 га»;

- Выписка из правил землепользования и застройки Грайворонского городского округа от 15.07.2021 г. № 349;

- Выписка из реестра членов ассоциации «Саморегулируемая организация кадастровых инженеров» № 12009 от 27.05.2020 г.

## **Пояснительная записка**

### **1. Нормативная документация, используемая при разработке проекта межевания**

Подготовка документации по проекту межевания территории в кадастровом квартале 31:13:1502001 села Новостроевка- Первая Грайворонского городского округа Белгородской области осуществляется на основании документов территориального планирования, правил землепользования и застройки Грайворонского городского округа (за исключением подготовки документации по планировке территории, предусматривающей размещение линейных объектов), с программами комплексного развития систем коммунальной инфраструктуры, программами комплексного развития транспортной инфраструктуры, нормативами градостроительного проектирования, требованиями технических регламентов, сводов правил с учетом материалов и результатов инженерных изысканий, границ территории объектов культурного наследия, включенных в единый государственный реестр объектов культурного наследия (памятников истории и культуры) народов Российской Федерации, границ территорий выявленных объектов культурного наследия, границ зон с особыми условиями использования территорий.

### **2. Анализ существующего положения**

Проект межевания территории в кадастровом квартале 31:13:1502001 села Новостроевка-Первая Грайворонского городского округа Белгородской области выполнен на основании муниципального контракта от 24.05.2021 г. № 0126600001521000057-3/2021 на выполнение работ по подготовке проекта межевания территорий кадастрового квартала: 31:13:1502001, площадью 146,2 га, Грайворонского городского округа ИК213310800868131080100100770017112244. И постановления Администрации Грайворонского городского округа от 19.04.2021 г. №417-р «О подготовке проекта межевания территории кадастрового квартала Грайворонского городского округа : 31:13:1502001, площадью 146.2 га»;

При разработке проекта межевания территории использованы следующие данные:

- сведения единого государственного реестра недвижимости (далее ЕГРН);
- сведения о границах зон с особыми условиями использования территорий;
- данных геодезической съемки местности.

Состав и содержание, общие положения проекта межевания территории Настоящий проект межевания территории состоит из текстовой части, которая подлежит утверждению и материалов по обоснованию проекта и графической части.

Текстовая часть проекта межевания территории включает в себя:

- 1) перечень и сведения о площади образуемых земельных участков, в том числе возможные способы их образования;
- 2) перечень и сведения о площади образуемых земельных участков, которые будут отнесены к территориям общего пользования или имуществу общего пользования, в том числе в отношении которых предполагаются резервирование и (или) изъятие для государственных или муниципальных нужд;
- 3) вид разрешенного использования образуемых земельных участков;
- 4) сведения о границах территории, содержащие перечень координат характерных точек этих границ в системе координат, используемой для ведения Единого государственного реестра недвижимости. Координаты характерных точек границ территории, определяются в соответствии с требованиями к точности определения координат характерных точек границ, установленных в соответствии с действующим законодательством для территориальных зон.

2. Чертеж межевания территории, на котором отображены:

- 1) границы планируемых и существующих элементов планировочной структуры;
- 2) красные линии, утверждаемые, изменяемые проектом межевания территории в соответствии с пунктом 2 части 2 статьи 43 Градостроительного кодекса;
- 3) линии отступа от красных линий в целях определения мест допустимого размещения зданий, строений, сооружений;
- 4) границы образуемых и изменяемых земельных участков, условные номера образуемых земельных участков.

Материалы по обоснованию проекта межевания территории включают в себя чертежи, на которых отображаются:

- 1) границы существующих земельных участков;
- 2) границы зон с особыми условиями использования территорий;
- 3) местоположение существующих объектов капитального строительства;
- 4) границы особо охраняемых природных территорий;
- 5) границы территорий объектов культурного наследия.

Проект межевания выполнен в местной системе координат, принятой для осуществления государственного кадастра недвижимости на территории Белгородской области (МСК-31).

Документация по планировке территории не предусматривает установление зон действия публичных сервитутов.

В границах территории кадастрового квартала 31:13:1502001, села Новостроевка-Первая Грайворонского городского округа Белгородской области, Белгородской области, на момент подготовки проекта межевания территории границы зон действия публичных сервитутов отсутствуют, также отсутствуют нормативно-правовые акты органа местного самоуправления об их установлении, что не предусматривается их планирование проектом межевания территории.

### **3. Сведения о земельных участках, расположенных в границах проектирования**

Территория в границах рассматриваемого кадастрового квартала 31:13:1502001, на которые разрабатывается проект межевания, расположена в южной части с.Новостроевка- Первая Грайворонского городского округа Белгородской области. Участок проектирования ограничен:

- с юго-запада полевой дорогой;
- с северо-востока пашней;
- с юго-востока дорогой общего пользования с асфальтовым покрытием;
- с северо-запада пастбищем.

Площадь территории, на которую разработан проект межевания, составляет – 146.2 га.

Участок проектирования является застроенной территорией с разрешенным видом использования :

- для индивидуального жилищного строительства;
- для ведения личного подсобного хозяйства;
- служебные гаражи;
- склады;
- магазины;
- земельные участки (территории) общего пользования;
- пчеловодство;
- охота и рыбалка;
- коммунальное обслуживание;
- ведение садоводства;
- ведение огородничества;
- выращивание зерновых и иных сельскохозяйственных культур;
- благоустройство территории ;
- обеспечение сельскохозяйственного производства;
- социальное обслуживание;
- бытовое обслуживание;
- культурное развитие;
- связь;
- общественное питание;
- Запас;

- Природно-познавательный туризм;
- Резервные леса;
- Лесные плантации;
- Заготовка лесных ресурсов;
- Блокированная жилая застройка;
- Площадки для занятия спортом;
- Амбулаторно-поликлиническое обслуживание;
- Дошкольное начальное и среднее общее образование;
- Предоставление коммунальных услуг;
- Оборудованные площадки для занятия спортом;
- Деловое управление;
- Государственное управление;
- Рынки;
- Выставочно-ярмарочная деятельность;
- Объекты торговли (торговые центры, торгово-развлекательные центры);
- Банковская и страховая деятельность;
- Общественное питание;
- Гостиничное обслуживание;
- Обеспечение спортивно-зрелищных мероприятий;
- Обеспечение занятий спортом в помещениях;
- Туристическое обслуживание;
- Обеспечение внутреннего правопорядка;
- Религиозное использование;
- Амбулаторно-ветеринарное обслуживание;
- Развлекательные мероприятия;
- Проведение азартных игр;
- Площадки для занятия спортом;
- Среднее и высшее профессиональное образование;
- Стационарное медицинское обслуживание;
- Оборудованные площадки для занятия спортом;
- Ведение личного подсобного хозяйства на полевых участках;
- Сенокошение;

- Выпас сельскохозяйственных животных;
- Ритуальная деятельность;
- Осуществление религиозных обрядов

В границах проектируемой территории определенной проектом межевания территории имеются зоны с особыми условиями использования территорий: охранная зона воздушной линии электропередач 10 кВ -10 м от крайних проводов, охранная зона воздушной линии электропередач 0,4 кВ-2 м, охранная зона пункта государственной геодезической сети-10 м от центра пункта.

#### **4. Проектное решение**

В соответствии со ст. 43 Градостроительного кодекса РФ подготовка проектов межевания территории осуществляется в целях определения местоположения границ образуемых и изменяемых земельных участков, установления, изменения, отмены красных линий для застроенных территорий, в границах которых не планируется размещение новых объектов капитального строительства, а также для установления, изменения, отмены красных линий в связи с образованием и (или) изменением земельных участков, расположенных в границах территории, применительно к которой не предусматривается осуществление деятельности по комплексному и устойчивому развитию территории, при условии, что такие установление, изменение, отмена влекут за собой исключительно изменение границ территории общего пользования.

Проектом межевания определяются площадь и границы уточняемых (существующих) и образуемых земельных участков.

Проектом предлагается:

- 1) уточнить границы и (или) площадь ранее образованных, учтенных в ЕГРН земельных участков [табл.1].



Таблица № 1

Кадастровый номер земельного участка	Уточненная площадь земельного участка ЕГРН (в кв. м)	Площадь земельного участка по сведениям ЕГРН (в кв.м)	Вид разрешенного использования	Вид территориальной зоны
31:13:1502001:1	1819	1819	Для ведения личного подсобного хозяйства	Ж-1
31:13:1502001:2	3099	3099	Для ведения личного подсобного хозяйства	Ж-1
31:13:1502001:3	2705	2705	Для ведения личного подсобного хозяйства	Ж-1
31:13:1502001:4	1600	1600	Для ведения личного подсобного хозяйства	Ж-1
31:13:1502001:5	3000	3000	Для ведения личного подсобного хозяйства	Ж-1
31:13:1502001:6	2104	2104	Для ведения личного подсобного хозяйства	Ж-1
31:13:1502001:7	4418	4418	Для ведения личного подсобного хозяйства	Ж-1
31:13:1502002:8	2705	2705	Для ведения личного подсобного хозяйства	Ж-1
31:13:1502001:9	1000	1000	Для ведения личного подсобного хозяйства	Ж-1
31:13:1502001:10	3030	3030	Для ведения личного подсобного хозяйства	Ж-1
31:13:1502001:11	3273	3273	Для ведения личного подсобного хозяйства	Ж-1
31:13:1502001:12	410	410	Для обслуживания магазина	ОД-1
31:13:1502002:13	3512	3512	Для ведения личного подсобного хозяйства	Ж-1
31:13:1502001:14	3834	3834	Для ведения личного подсобного хозяйства	Ж-1
31:13:1502001:15	3022	3022	Для ведения личного подсобного хозяйства	Ж-1
31:13:1502001:17	1900	1900	Для индивидуального жилищного строительства	Ж-1
31:13:1502001:18	3500	3500	Для индивидуального жилищного	Ж-1

			строительства	
31:13:1502001:19	3001	3001	Для ведения личного подсобного хозяйства	Ж-1
31:13:1502001:20	1000	1000	Для ведения личного подсобного хозяйства	Ж-1
31:13:1502001:21	3700	3700	Для ведения личного подсобного хозяйства	Ж-1
31:13:1502001:22	1000	1000	Для ведения личного подсобного хозяйства	Ж-1
31:13:1502001:23	4178	4178	Для ведения личного подсобного хозяйства	Ж-1
31:13:1502001:24	3400	3400	Для ведения личного подсобного хозяйства	Ж-1
31:13:1502001:25	3100	3100	Для ведения личного подсобного хозяйства	Ж-1
31:13:1502001:26	1000	1000	Для ведения личного подсобного хозяйства	Ж-1
31:13:1502001:27	2500	2500	Для ведения личного подсобного хозяйства	Ж-1
31:13:1502001:28	2000	2000	Для ведения личного подсобного хозяйства	Ж-1
31:13:1502001:29	1000	1000	Для индивидуального строительства жилого дома	Ж-1
31:13:1502001:30	4200	4200	Для ведения личного подсобного хозяйства	Ж-1
31:13:1502001:31	1000	1000	Для ведения личного подсобного хозяйства	Ж-1
31:13:1502001:32	3035	3035	Для ведения личного подсобного хозяйства	Ж-1
31:13:1502001:33	3403	3403	Для развития личного подсобного хозяйства	Ж-1
31:13:1502001:34	2500	2500	Для ведения личного подсобного хозяйства	Ж-1
31:13:1502001:35	2200	2200	Для развития личного подсобного хозяйства	Ж-1
31:13:1502001:36	2787	2787	Для ведения личного подсобного хозяйства	Ж-1
31:13:1502001:37	2200	2200	Для ведения личного подсобного хозяйства	Ж-1
31:13:1502001:38	2904	2904	Для ведения личного подсобного хозяйства	Ж-1

31:13:1502001:39	2200	2200	Для ведения личного подсобного хозяйства	Ж-1
31:13:1502001:40	2200	2200	Для ведения личного подсобного хозяйства	Ж-1
31:13:1502001:41	2200	2200	Для развития личного подсобного хозяйства	Ж-1
31:13:1502001:42	3400	3400	Для ведения личного подсобного хозяйства	Ж-1
31:13:1502001:43	2880	2880	Для личного подсобного хозяйства	Ж-1
31:13:1502001:44	4000	4000	Для ведения личного подсобного хозяйства	Ж-1
31:13:1502001:45	1000	1000	Для ведения личного подсобного хозяйства	Ж-1
31:13:1502001:46	4800	4800	Для ведения личного подсобного хозяйства	Ж-1
31:13:1502001:47	1800	1800	Для ведения личного подсобного хозяйства	Ж-1
31:13:1502001:48	3400	3400	Для ведения личного подсобного хозяйства	Ж-1
31:13:1502001:49	4928	4928	Для ведения личного подсобного хозяйства	Ж-1
31:13:1502001:50	4485	4485	Для ведения личного подсобного хозяйства	Ж-1
31:13:1502001:51	3600	3600	Для развития личного подсобного хозяйства	Ж-1
31:13:1502001:52	4600	4600	Для развития личного подсобного хозяйства	Ж-1
31:13:1502001:53	4600	4600	Для развития личного подсобного хозяйства	Ж-1
31:13:1502001:54	3900	3900	Для ведения личного подсобного хозяйства	Ж-1
31:13:1502001:55	1000	1000	Под объектом общественного питания (столовая)	ОД-2
31:13:1502001:56	1000	1000	Для ведения личного подсобного хозяйства	Ж-1
31:13:1502001:57	1224	1224	Для обслуживания здания детского сада	ОД-2
31:13:1502001:58	1942	1942	Для обслуживания здания администрации	ОД-2
31:13:1502001:59	1000	1000	Для ведения личного подсобного хозяйства	Ж-1
31:13:1502001:60	1000	1000	Под зданием школьной мастерской	ОД-2
31:13:1502001:61	1000	1000	Для ведения личного подсобного хозяйства	Ж-1

31:13:1502001:62	5000	5000	Для обслуживания кладбища	СО-1
31:13:1502001:63	3864	3864	Дошкольное начальное и среднее общее образование	ОД-2
31:13:1502001:64	1000	1000	Для ведения личного подсобного хозяйства	Ж-1
31:13:1502001:65	4100	4100	Для ведения личного подсобного хозяйства	Ж-1
31:13:1502001:66	5000	5000	Для ведения личного подсобного хозяйства	Ж-1
31:13:1502001:67	1000	1000	Для индивидуального жилищного строительства	Ж-1
31:13:1502001:68	2700	2700	Для ведения личного подсобного хозяйства	Ж-1
31:13:1502001:69	1000	1000	Для индивидуального жилищного строительства	Ж-1
31:13:1502001:70	4500	4500	Для ведения личного подсобного хозяйства	Ж-1
31:13:1502001:71	3500	3500	Для ведения личного подсобного хозяйства	Ж-1
31:13:1502001:72	1000	1000	Для индивидуального жилищного строительства	Ж-1
31:13:1502001:73	2600	2600	Для развития личного подсобного хозяйства	Ж-1
31:13:1502001:74	4700	4700	Для ведения личного подсобного хозяйства	Ж-1
31:13:1502001:75	4391	4391	Для ведения личного подсобного хозяйства	Ж-1
31:13:1502001:76	6300	6300	Для ведения личного подсобного хозяйства	Ж-1
31:13:1502001:77	5000	5000	Для ведения личного подсобного хозяйства	Ж-1
31:13:1502001:78	2300	2300	Для ведения личного подсобного хозяйства	Ж-1
31:13:1502001:79	2300	2300	Для ведения личного подсобного хозяйства	Ж-1
31:13:1502001:80	2300	2300	Для ведения личного подсобного хозяйства	Ж-1
31:13:1502001:81	1900	1900	Для ведения личного подсобного хозяйства	Ж-1
31:13:1502001:82	1900	1900	Для развития личного подсобного хозяйства	Ж-1
31:13:1502001:83	2800	2800	Для ведения личного подсобного хозяйства	Ж-1

31:13:1502001:84	1000	1000	Для индивидуального жилищного строительства	Ж-1
31:13:1502001:85	1000	1000	Для ведения личного подсобного хозяйства	Ж-1
31:13:1502001:86	5000	5000	Для ведения личного подсобного хозяйства	Ж-1
31:13:1502001:87	3200	3200	Для ведения личного подсобного хозяйства	Ж-1
31:13:1502001:88	2200	2200	Для ведения личного подсобного хозяйства	Ж-1
31:13:1502001:89	1700	1700	Для ведения личного подсобного хозяйства	Ж-1
31:13:1502001:90	1000	1000	Для развития личного подсобного хозяйства	Ж-1
31:13:1502001:91	2700	2700	Для ведения личного подсобного хозяйства	Ж-1
31:13:1502001:92	3400	3400	Для ведения личного подсобного хозяйства	Ж-1
31:13:1502001:93	4574	4574	Для ведения личного подсобного хозяйства	Ж-1
31:13:1502001:94	4000	4000	Для ведения личного подсобного хозяйства	Ж-1
31:13:1502001:96	3000	3000	Для ведения личного подсобного хозяйства	Ж-1
31:13:1502001:97	1800	1800	Для ведения личного подсобного хозяйства	Ж-1
31:13:1502001:98	5000	5000	Для ведения личного подсобного хозяйства	Ж-1
31:13:1502001:99	1900	1900	Для ведения личного подсобного хозяйства	Ж-1
31:13:1502001:100	5000	5000	Для развития личного подсобного хозяйства	Ж-1
31:13:1502001:101	4200	4200	Для ведения личного подсобного хозяйства	Ж-1
31:13:1502002:102	4000	4000	Для развития личного подсобного хозяйства	Ж-1
31:13:1502001:103	1000	1000	Для ведения личного подсобного хозяйства	Ж-1
31:13:1502001:104	3100	3100	Для ведения личного подсобного хозяйства	Ж-1
31:13:1502001:105	400	4000	Для ведения личного подсобного хозяйства	Ж-1
31:13:1502001:106	1000	1000	Для индивидуального жилищного строительства	Ж-1

31:13:1502001:107	1600	1600	Для развития личного подсобного хозяйства	Ж-1
31:13:1502001:108	3100	3100	Для ведения личного подсобного хозяйства	Ж-1
31:13:1502001:109	3600	3600	Для ведения личного подсобного хозяйства	Ж-1
31:13:1502001:111	8400	8400	Для ведения личного подсобного хозяйства	Ж-1
31:13:1502001:112	1000	1000	Для ведения личного подсобного хозяйства	Ж-1
31:13:1502001:113	1000	1000	Для индивидуального жилищного строительства	Ж-1
31:13:1502001:115	3400	3400	Для ведения личного подсобного хозяйства	Ж-1
31:13:1502001:116	1000	1000	Для индивидуального жилищного строительства	Ж-1
31:13:1502001:117	2457	2457	Для индивидуального жилищного строительства	Ж-1
31:13:1502001:118	4000	4000	Для ведения личного подсобного хозяйства	Ж-1
31:13:1502001:119	2500	2500	Для ведения личного подсобного хозяйства	Ж-1
31:13:1502001:120	2903	2903	Для ведения личного подсобного хозяйства	Ж-1
31:13:1502001:121	2500	2500	Для ведения личного подсобного хозяйства	Ж-1
31:13:1502001:122	4300	4300	Для развития личного подсобного хозяйства	Ж-1
31:13:1502001:123	1000	1000	Для индивидуального строительства жилого дома	Ж-1
31:13:1502001:124	1300	1300	Для ведения личного подсобного хозяйства	Ж-1
31:13:1502001:125	3714	3714	Для личного подсобного хозяйства	Ж-1
31:13:1502001:126	1900	1900	Для ведения личного подсобного хозяйства	Ж-1
31:13:1502001:127	3200	3200	Для ведения личного подсобного хозяйства	Ж-1
31:13:1502001:128	3600	3600	Для ведения личного подсобного хозяйства	Ж-1
31:13:1502001:129	1000	1000	Для индивидуального строительства жилого дома	Ж-1

31:13:1502001:131	1562	1562	Для ведения личного подсобного хозяйства	Ж-1
31:13:1502001:132	1000	1000	Для ведения личного подсобного хозяйства	Ж-1
31:13:1502001:133	3000	3000	Для ведения личного подсобного хозяйства	Ж-1
31:13:1502001:134	1000	1000	Для индивидуального жилищного строительства	Ж-1
31:13:1502001:135	3300	3300	Для ведения личного подсобного хозяйства	Ж-1
31:13:1502001:136	3300	3300	Для ведения личного подсобного хозяйства	Ж-1
31:13:1502001:137	2600	2600	Для ведения личного подсобного хозяйства	Ж-1
31:13:1502001:138	2600	2600	Для ведения личного подсобного хозяйства	Ж-1
31:13:1502001:139	1000	1000	Для ведения личного подсобного хозяйства	Ж-1
31:13:1502001:140	1000	1000	Для ведения личного подсобного хозяйства	Ж-1
31:13:1502001:141	2200	2200	Для ведения личного подсобного хозяйства	Ж-1
31:13:1502001:142	1400	1400	Для ведения личного подсобного хозяйства	Ж-1
31:13:1502001:143	5000	5000	Для ведения личного подсобного хозяйства	Ж-1
31:13:1502001:144	5900	5900	Для ведения личного подсобного хозяйства	Ж-1
31:13:1502001:145	5000	5000	Для ведения личного подсобного хозяйства	Ж-1
31:13:1502001:146	3300	3300	Для развития личного подсобного хозяйства	Ж-1
31:13:1502001:147	1000	1000	Для строительства индивидуального жилого дома	Ж-1
31:13:1502001:148	3389	3389	Для ведения личного подсобного хозяйства	Ж-1
31:13:1502001:149	1000	1000	Для ведения личного подсобного хозяйства	Ж-1
31:13:1502001:150	3000	3000	Для ведения личного подсобного хозяйства	Ж-1
31:13:1502001:151	1000	1000	Для ведения личного подсобного хозяйства	Ж-1

31:13:1502001:152	3936	3936	Для ведения личного подсобного хозяйства	Ж-1
31:13:1502001:153	3200	3200	Для ведения личного подсобного хозяйства	Ж-1
31:13:1502001:154	1000	1000	Для ведения личного подсобного хозяйства	Ж-1
31:13:1502001:155	3700	3700	Для ведения личного подсобного хозяйства	Ж-1
31:13:1502001:156	4998	4998	Для ведения личного подсобного хозяйства	Ж-1
31:13:1502001:157	3000	3000	Для ведения личного подсобного хозяйства	Ж-1
31:13:1502001:158	3900	3900	Для индивидуального жилищного строительства	Ж-1
31:13:1502001:159	996	996	Для ведения личного подсобного хозяйства	Ж-1
31:13:1502001:160	2470	2470	Для ведения личного подсобного хозяйства	Ж-1
31:13:1502001:161	1000	1000	Для ведения личного подсобного хозяйства	Ж-1
31:13:1502001:162	2200	2200	Для ведения личного подсобного хозяйства	Ж-1
31:13:1502001:163	1000	1000	Для ведения личного подсобного хозяйства	Ж-1
31:13:1502001:164	3170	3170	Для ведения личного подсобного хозяйства	Ж-1
31:13:1502001:165	5000	5000	Для ведения личного подсобного хозяйства	Ж-1
31:13:1502001:166	5000	5000	Для ведения личного подсобного хозяйства	Ж-1
31:13:1502001:167	2000	2000	Для индивидуального строительства жилого дома	Ж-1
31:13:1502001:168	3599	3599	Для ведения личного подсобного хозяйства	Ж-1
31:13:1502001:169	3000	3000	Для развития личного подсобного хозяйства	Ж-1
31:13:1502001:171	2200	2200	Для ведения личного подсобного хозяйства	Ж-1
31:13:1502001:174	197	197	Для ведения личного подсобного хозяйства	Ж-1
31:13:1502001:175	3531	3531	Для ведения личного подсобного хозяйства	Ж-1



31:13:1502001:176	1172	1172	Для ведения личного подсобного хозяйства	Ж-1
31:13:1502001:177	3960	3960	Для ведения личного подсобного хозяйства	Ж-1
31:13:1502001:178	3515	3515	Для ведения личного подсобного хозяйства	Ж-1
31:13:1502001:179	3617	3617	Для ведения личного подсобного хозяйства	Ж-1
31:13:1502001:181	2240	2240	Для ведения личного подсобного хозяйства	Ж-1
31:13:1502001:182	758	758	Для ведения личного подсобного хозяйства	Ж-1
31:13:1502001:183	2098	2098	Для ведения личного подсобного хозяйства	Ж-1
31:13:1502001:184	3147	3147	Для развития личного подсобного хозяйства	Ж-1
31:13:1502001:186	2000	2000	Для ведения личного подсобного хозяйства	Ж-1
31:13:1502001:189	2948	2948	Для ведения личного подсобного хозяйства	Ж-1
31:13:1502001:192	2000	2000	Для строительства индивидуального жилого дома	Ж-1
31:13:1502001:193	2000	2000	Для строительства индивидуального жилого дома	Ж-1
31:13:1502001:194	3300	3300	Для ведения личного подсобного хозяйства	Ж-1
31:13:1502001:195	1000	1000	Для ведения личного подсобного хозяйства	Ж-1
31:13:1502001:196	1900	1900	Для индивидуального жилищного строительства	Ж-1
31:13:1502001:197	1900	1900	Для индивидуального жилищного строительства	Ж-1
31:13:1502001:199	2200	2200	Для ведения личного подсобного хозяйства	Ж-1
31:13:1502001:200	2930	2930	Для ведения личного подсобного хозяйства	Ж-1
31:13:1502001:201	2500	2500	Для строительства индивидуального жилого дома	Ж-1
31:13:1502001:202	2400	2400	Для ведения личного подсобного хозяйства	Ж-1
31:13:1502001:203	2000	2000	Для ведения личного подсобного хозяйства	Ж-1

31:13:1502001:204	3200	3200	Для индивидуального жилищного строительства	Ж-1
31:13:1502001:205	996	996	Для индивидуального жилищного строительства	Ж-1
31:13:1502001:206	2200	2200	Для развития личного подсобного хозяйства	Ж-1
31:13:1502001:365	1425	1425	Под объектом культурного наследия (памятник)	Ж-1
31:13:1502001:371	5	5	Для эксплуатации объекта электросетевого назначения	Ж-1
31:13:1502001:394	2500	2500	Для ведения личного подсобного хозяйства	Ж-1
31:13:1502001:396	1000	1000	Для индивидуального строительства жилого дома	Ж-1
31:13:1502001:397	2364	2364	Для развития личного подсобного хозяйства	Ж-1
31:13:1502001:398	1836	1836	Для развития личного подсобного хозяйства	Ж-1
31:13:1502001:401	1800	1800	Для ведения личного подсобного хозяйства	Ж-1
31:13:1502001:402	1000	1000	Для ведения личного подсобного хозяйства	Ж-1
31:13:1502001:403	1000	1000	Для ведения личного подсобного хозяйства	Ж-1
31:13:1502001:409	2500	2500	Для строительства индивидуального жилого дома	Ж-1
31:13:1502001:410	2500	2500	Для строительства индивидуального жилого дома	Ж-1
31:13:1502001:412	2325	2325	Для строительства индивидуального жилого дома	Ж-1
31:13:1502001:114	709	709	Для ведения личного подсобного хозяйства	Ж-1
31:13:1502001:115	2291	2291	Для ведения личного подсобного хозяйства	Ж-1
31:13:1502001:116	601	601	Для ведения личного подсобного хозяйства	Ж-1
31:13:1502001:117	3999	3999	Для ведения личного подсобного хозяйства	Ж-1
31:13:1502001:118	1000	1000	Для строительства индивидуального жилого дома	Ж-1

31:13:1502001:419	1400	1400	Для строительства индивидуального жилого дома	Ж-1
31:13:1502001:420	2500	2500	Для строительства индивидуального жилого дома	Ж-1
31:13:1502001:421	2500	2500	Для строительства индивидуального жилого дома	Ж-1
31:13:1502001:422	2500	2500	Для ведения личного подсобного хозяйства	Ж-1
31:13:1502001:424	36907	36907	Под кладбищем	СО-1
31:13:1502001:425	2028	2028	Для строительства индивидуального жилого дома	Ж-1
31:13:1502001:427	2037	2037	Для строительства индивидуального жилого дома	Ж-1
31:13:1502001:429	2000	2000	Для ведения личного подсобного хозяйства	Ж-1
31:13:1502001:432	1000	1000	Для строительства индивидуального жилого дома	Ж-1
31:13:1502001:643	19431	19431	Дошкольное начальное и среднее общее образование	ОД-2

5. Сведения о характерных точках утверждаемых красных линий

Таблица №3

Красная линия 1		
Номер точки	X	Y
1	380223.24	1265800.05
2	380207.55	1265849.76
3	380205.93	1265891.49
4	380214.68	1265958.96
5	380207.34	1265985.80
6	380194.54	1266019.72
7	380171.42	1266056.96
8	380142.38	1266125.97
9	380123.02	1266142.76
10	380087.23	1266173.98
11	380064.98	1266194.32
12	380016.57	1266240.54
13	379941.51	1266305.34
14	379883.99	1266356.12
15	379882.15	1266358.33
16	379853.63	1266383.31
17	379817.27	1266418.41
18	379801.51	1266433.60
19	379778.40	1266456.39

20	379765.46	1266467.54
21	379688.92	1266529.70
22	379607.18	1266600.60
23	379544.56	1266658.26
24	379462.30	1266726.70
25	379406.58	1266773.14
26	379359.55	1266815.20
27	379309.06	1266859.92
28	379231.16	1266927.63
Красная линия 2		
29		
30	380228.53	1265842.31
31	380222.86	1265875.48
32	380219.23	1265899.52
33	380218.46	1265919.47
34	380218.46	1265926.29
35	380221.55	1265948.23
36	380231.41	1265983.85
37	380212.73	1266029.75
38	380157.06	1266145.95
39	380151.43	1266150.67
40	380113.73	1266187.95
41	380077.82	1266219.21
42	380045.04	1266247.86
43	380002.98	1266285.49
44	379956.13	1266326.56
45	379897.62	1266377.34
46	379821.02	1266445.01
47	379760.67	1266498.39
48	379730.67	1266525.27
49	379705.96	1266547.47
50	379690.81	1266561.01
51	379673.75	1266576.31
52	379638.95	1266606.51
53	379614.98	1266627.91
54	379587.63	1266651.86
55	379563.25	1266672.77
56	379549.05	1266684.84
57	379525.85	1266704.69
58	379485.77	1266741.13
59	379472.80	1266751.25
60	379424.82	1266793.22
61	379357.47	1266852.40
62	379307.67	1266895.38
63	379278.44	1266920.87
64	379252.33	1266943.75
Красная линия 3		
65		
66	380789.60	1266368.58
67	380777.54	1266388.86

68	380750.70	1266429.19
69	380731.04	1266456.58
70	380720.13	1266474.72
71	380689.81	1266512.79
72	380635.75	1266576.14
73	380631.78	1266584.93
74	380619.62	1266597.31
75	380613.51	1266603.11
76	380553.56	1266654.19
77	380494.49	1266706.78
78	380414.34	1266778.48
79	380347.42	1266839.77
80	380317.99	1266867.53
81	380255.45	1266923.99
82	380200.50	1266971.85
83	380106.83	1267053.56
84	380056.03	1267102.31
85	380001.73	1267150.09
86	379935.49	1267210.93
87	379878.07	1267262.95
88	379836.31	1267305.04
89	379764.12	1267367.04
90	379705.50	1267419.17
Красная линия 4		
91	379647.44	1267468.90
92	380632.12	1266607.42
93	380611.51	1266630.31
94	380590.25	1266652.61
95	380560.42	1266682.13
96	380518.43	1266718.88
97	380454.79	1266777.38
98	380392.13	1266833.28
99	380334.56	1266882.11
100	380306.48	1266906.99
101	380211.25	1266991.88
102	380117.44	1267076.11
103	380017.90	1267166.77
104	379960.86	1267218.82
105	379947.67	1267230.93
106	379892.16	1267281.14
107	379861.78	1267308.64
108	379850.34	1267319.54
109	379807.30	1267360.07
110	379776.68	1267387.56
111	379706.98	1267451.21

Координаты характерных точек утверждаемых красных линий необходимо уточнить в процессе проведения комплексных кадастровых работ.

6. Сведения о характерных точках территории, на которую разработан проект межевания.

Номер точки	X	Y
1	380703.09	1266307.05
2	380260.04	1265884.13
3	380296.84	1265812.06
4	380283.12	1265792.40
5	380214.75	1265844.28
6	380135.16	1265934.89
7	380073.73	1265901.50
8	379951.99	1266055.93
9	379963.29	1266105.96
10	379920.43	1266166.06
11	379864.66	1266221.88
12	379807.55	1266254.38
13	379784.10	1266263.29
14	379662.99	1266318.17
15	379618.86	1266349.03
16	379559.32	1266408.14
17	379377.20	1266560.44
18	379254.05	1266662.98
19	379221.54	1266613.74
20	379275.86	1266555.87
21	379266.79	1266525.38
22	379182.87	1266420.75
23	379148.60	1266410.19
24	379132.22	1266418.38
25	379077.86	1266454.88
26	379014.72	1266512.85
27	378936.43	1266564.97
28	379023.70	1266668.12
29	379093.45	1266741.47
30	379156.25	1266833.72
31	379225.36	1266932.37
32	379231.55	1266941.40
33	379237.43	1266936.03
34	379245.42	1266946.14
35	379384.07	1267138.67
36	379723.58	1267604.87
37	380479.47	1266918.08
38	380697.12	1266717.55
39	380683.96	1266693.50
40	380641.67	1266619.04
41	380700.29	1266542.20
42	380810.07	1266372.97

### **Информация о наличии объектов культурного наследия**

Испрашиваемый земельный участок расположен вне зон охраны защитных зон объектов культурного наследия.

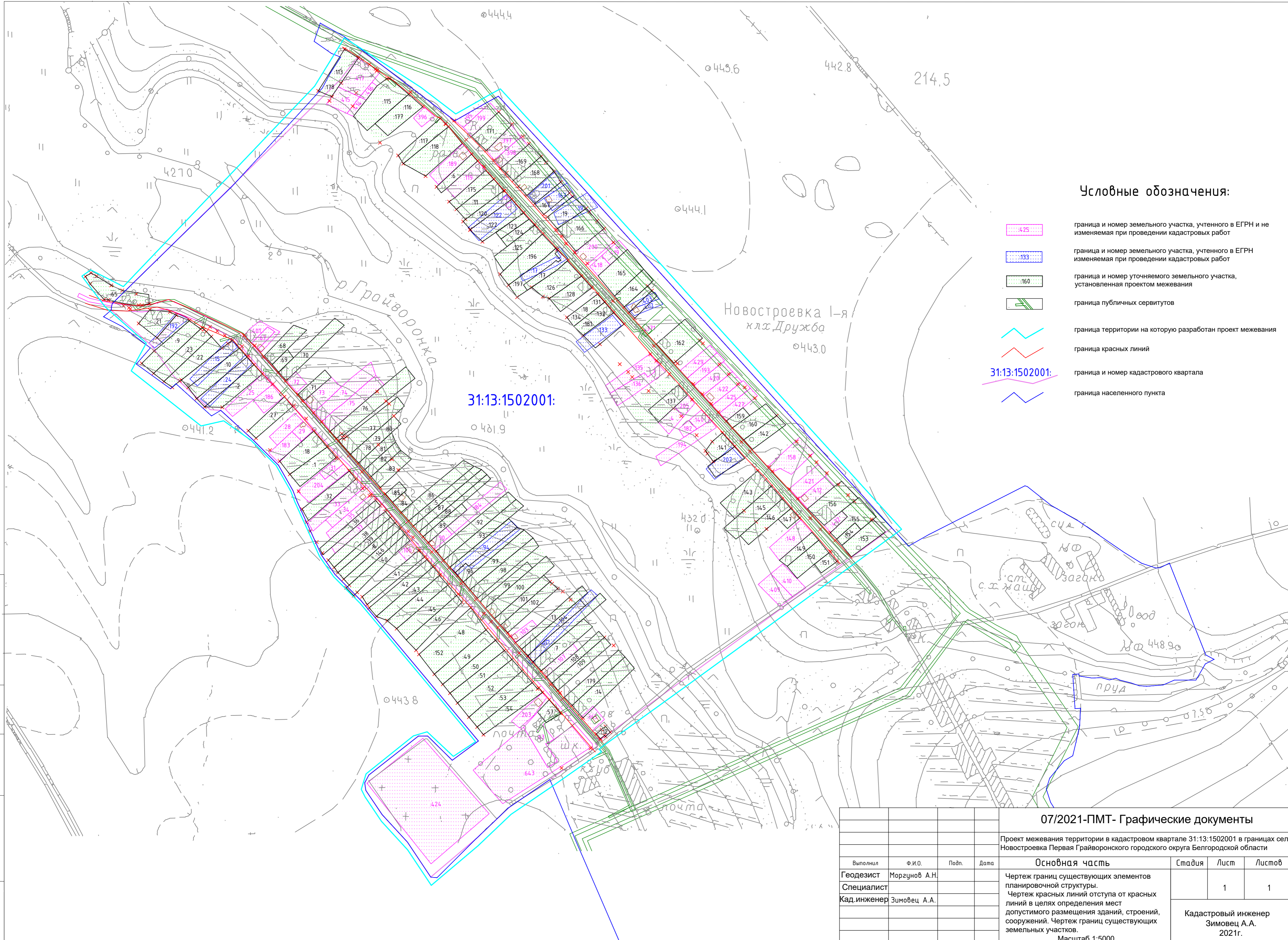
Сведениями об отсутствии на данном земельном участке выявленных объектов культурного наследия либо объектов, обладающих признаками объектами культурного наследия (в т.ч. археологического), управление государственной охраны объектов культурного наследия Белгородской области (далее - Управление) не располагает.

### **Информация о наличии особо охраняемых природных территорий**

Кадастровый квартал 31:13:1502001 не пересекаются с землями лесного фонда РФ и особо охраняемыми природными территориями регионального значения.

## **Графические документы**





**Условные обозначения:**

- 425 граница и номер земельного участка, учтенного в ЕГРН и не изменяемая при проведении кадастровых работ
- 133 граница и номер земельного участка, учтенного в ЕГРН изменяемая при проведении кадастровых работ
- 160 граница и номер уточняемого земельного участка, установленная проектом межевания
- граница публичных сервитутов
- граница территории на которую разработан проект межевания
- граница красных линий
- граница и номер кадастрового квартала
- граница населенного пункта

31:13:1502001:

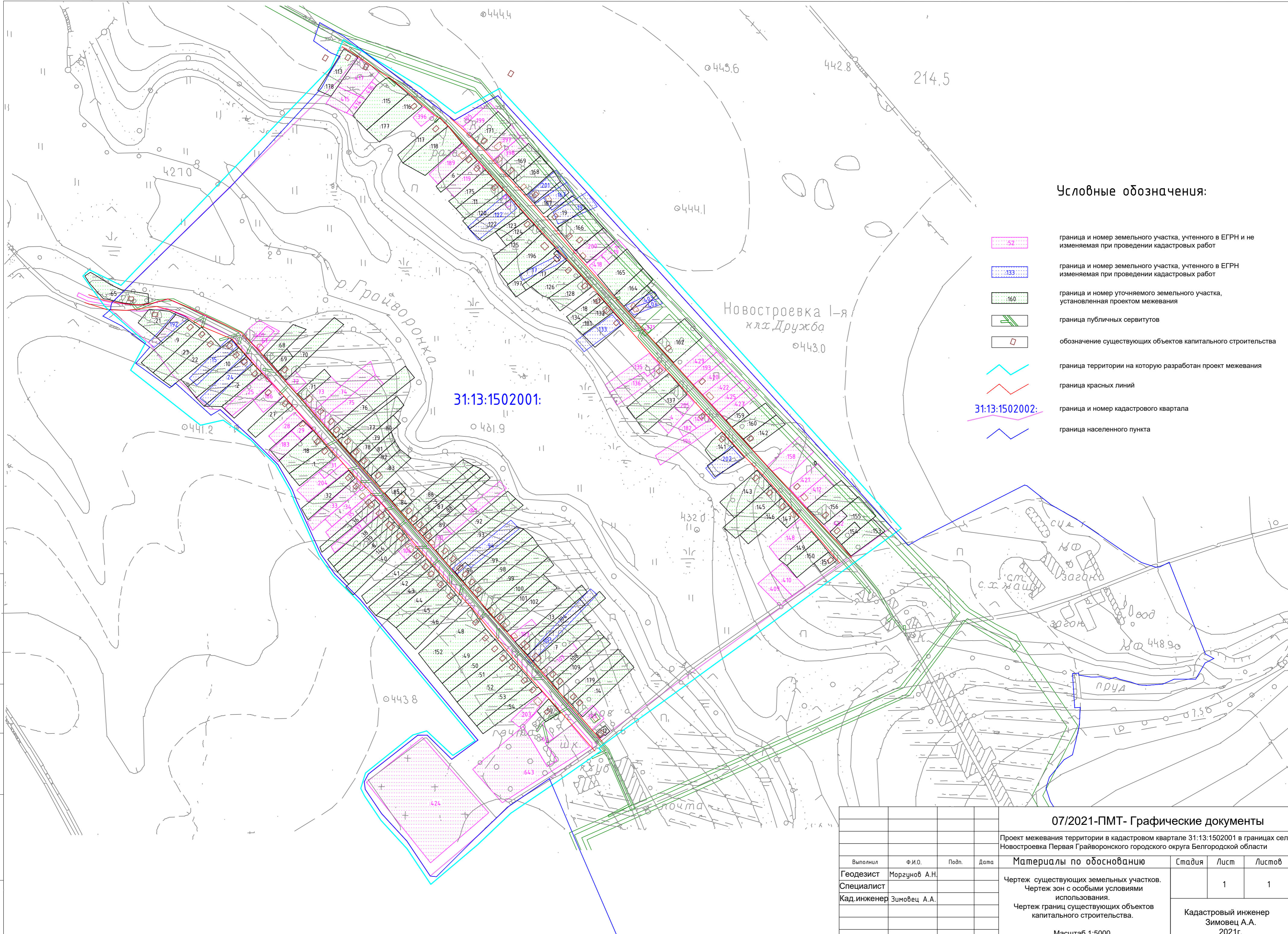
Новостроевка I-я  
к/лх Дружба  
0443.0

Согласовано

Инж. подл.	Погр. и дата	Взам. инжб.
------------	--------------	-------------

07/2021-ПМТ- Графические документы					
Проект межевания территории в кадастровом квартале 31:13:1502001 в границах села Новостроевка Первая Грайворонского городского округа Белгородской области					
Выполнил	Ф.И.О.	Подп.	Дата	Стадия	Лист
Геодезист	Моргунов А.Н.			Основная часть	1
Специалист					
Кад.инженер	Зимовец А.А.				
				Кадастровый инженер Зимовец А.А. 2021г.	
Масштаб 1:5000					





**Условные обозначения:**

- 52 граница и номер земельного участка, учтенного в ЕГРН и не изменяемая при проведении кадастровых работ
- 133 граница и номер земельного участка, учтенного в ЕГРН изменяемая при проведении кадастровых работ
- 160 граница и номер уточняемого земельного участка, установленная проектом межевания
- граница публичных сервитутов
- обозначение существующих объектов капитального строительства
- ~ граница территории на которую разработан проект межевания
- ~ граница красных линий
- 31:13:1502002 граница и номер кадастрового квартала
- ~ граница населенного пункта

Согласовано	
Инв. подл.	
Погр. и дата	
Взам. инв.	

<b>07/2021-ПМТ- Графические документы</b>						
Проект межевания территории в кадастровом квартале 31:13:1502001 в границах села Новостроевка Первая Грайворонского городского округа Белгородской области						
Выполнил	Ф.И.О.	Подп.	Дата	<b>Материалы по обоснованию</b>	Стадия	Листов
Геодезист	Моргунов А.Н.			Чертеж существующих земельных участков. Чертеж зон с особыми условиями использования. Чертеж границ существующих объектов капитального строительства.	1	1
Специалист						
Кад.инженер	Зимовец А.А.					
				Масштаб 1:5000	Кадастровый инженер Зимовец А.А. 2021г.	