

область, край Белгородская область

Грайворонский р-н.

поселение) с. Рождественка

ТЕХНИЧЕСКИЙ ПАСПОРТ Нежилое здание (Дом Культуры)

15, ул Советская

(Лит. Б)

(местоположение объекта учета)

ИНВ	10085
номер объекта фонда	
ИНВ	31:13:0802006:98:010085-00/001:1001/Б

Паспорт составлен по состоянию на << 05 >> Июль 2012 г.
(указывается дата обследования объекта учета)

Наименование *Нежилое здание (Дом Культуры)*Назначение *театров и зрелищ*Использование *по назначению***Исчисление площадей и объёмов основной и отдельных частей строения и пристроенных помещений**

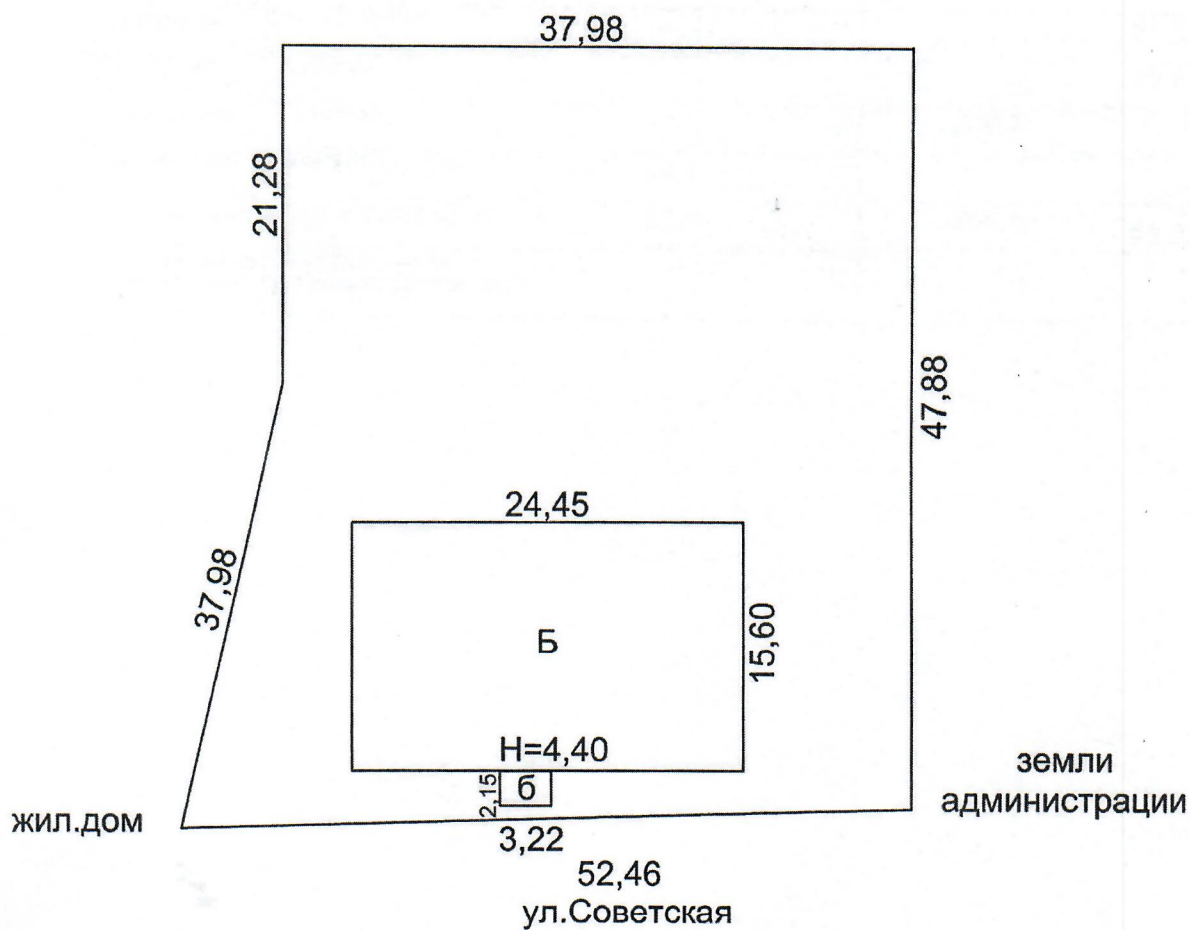
№ или литера по плану	Наименование	Формулы для подсчета площадей по наружному обмеру	Площадь (кв. м)	Высота (м)	О (к)
Б	<i>Нежилое здание (Дом Культуры)</i>	15.60×24.45	381,4	4.4	

Исчисление стоимости строений и сооружений

Литера	Наименование строений и сооружений	№ сборника	№ таблицы	Изменитель	Стоимость изм. по табл.	Поправки к стоимости (коэффициенты)на:	Стоимость изм. с поправками	Кол-во Объем Площадь	Восстановительная стоимость руб.	% износа
Б	<i>Нежилое здание (Дом Культуры)</i>	26	1016	м.куб	34,3	удельный вес - 1	34,3	1 678	57 555	15
						с коэфф. 64,088			3 688 585	3

СИТУАЦИОННЫЙ ПЛАН.

ул Советская дом № 15, Белгородская область, Грайворонский р-н., с. Рождественка



Масштаб 1 : 500

Техник Бондарь В.Н.
Проверил инженер-бригадир Новицкая А.В.
Дата обследования 05 июля 2012

ЭКСПЛИКАЦИЯ

к поэтажному плану здания (строения)

расположенного в Грайворонский р-н., с. Рождественка

по ул Советская, дом №15

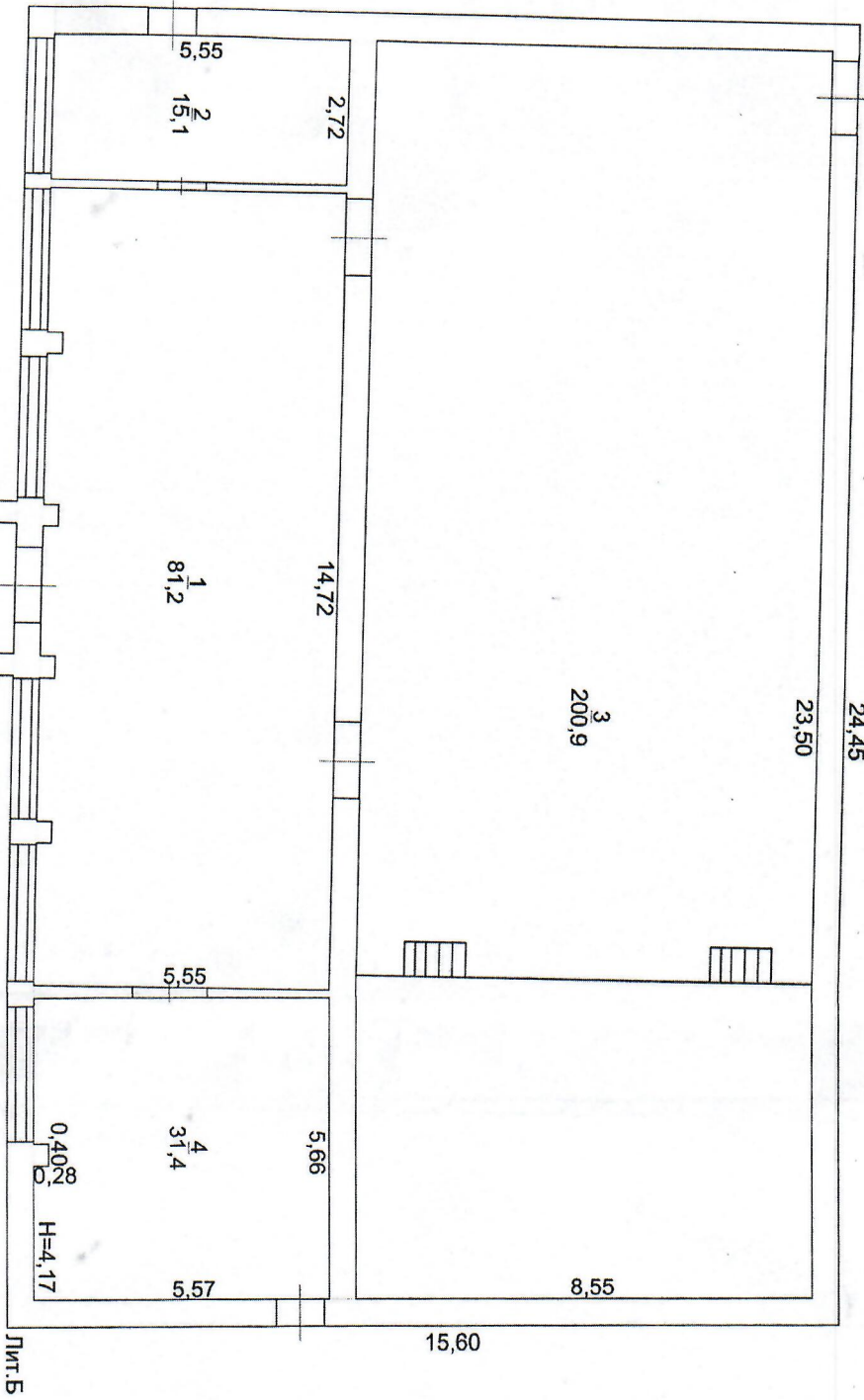
и- Эт аж	Но- мер поме- щения, квар- тиры	Номер по плану зда- ния, ком- нат кухни кори- доров и пр.	Назначение частей помещения: жилая комната, кухня и т.п.	Формула подсчета помещений	Площадь по внутреннему обмеру в кв.м, в т.ч. предназначенная под помещения				Итого (по квар- тире, этажу, стро- ению)	Высота помещ. по внутр. обмеру			
					Торговое		Театры и другие зрелищные предприятия						
					(осн- ов- ная)	под- соб- ная	(осн- ов- ная)	под- соб- ная					
1	2	3	5	6	9	10	37	38					
Б	1	1	Вестибюль	14.72*5.55-0.48		10	37						
		2	Подсобное	5.55*2.72						81,2	81,2	4,17	
		3	Актовый зал	23.50*8.55						15,1	15,1		
		4	Торговый зал	5.66*5.57-0.28*0.40		31,4		200,9			200,9		
И Т О Г О по объекту: 'Нежилое здание (Дом Культуры), 1001/Б'						31,4		200,9			31,4		
В С Е Г О экспликации 'по помещениям' + 'по строениям' + 'мест общего пользования' по объекту 'Нежилое здание (Дом Культуры), 1001/Б'										96,3	328,6		
											328,6		

ПОСТАЖНЫЙ ПЛАН 1 ЭТАЖ

Ул Советская дом № 15, Белгородская область Гайворонский р-н, с. Рождественка

1 этаж

24,45



Ул. Советская

Масштаб 1 : 100

Техник Бондарь В.Н.

Проверил инженер-бригадир Новицкая А.В.
Дата обследования 05 июля 2012

Описание конструктивных элементов здания и определение износа

литера Б Год постройки 1967 Число этажей 1

Процент готовности _____ Год последнего капитального ремонта _____

Наименование конструктивных элементов	Описание конструктивных элементов	Техническое состояние	Удельн. вес	Поправка к удельн. весу %	Уд.вес с попр.	Износ %	% износа к строению
1. Фундаменты	бетонный ленточный	мелкие трещины	8	1	8	35	2,8
2. Стены наружные	кирпич	мелкие трещины	18	1	18	35	6,3
	перегородки						
3. Перекрытия: чердачные							
	междуэтажные	удовлетворительное	14	1	14	40	5,6
	подвальные						
4. Крыша	шифер	хорошее	8	1	8	0	0
5. Полы	доски, плитка	хорошее	7	1	7	0	0
6. Проемы: оконные	пластик	хорошее	7	1	7	0	0
	дверные	металл, филенчатые	6	1	6	0	0
7. Отделка наружная	штукатурка		0	0	0	0	0
	внутренняя	окраска	20	1	20	0	0
8. Благоустройства	Водопровод (автономный), Канализация (автономная), Отопление местное (газовые котлы), Телефон, Электричество						
9. Разные работы			12	1	12	0	0

% износа, приведенный к 100

Итого:

100, 15

Благоустройство площади квартир здания и строения (кв.м)

Наименование благоустройства	Площадь
Водопровод (автономный)	328,6
Канализация (автономная)	328,6
Отопление местное (газовые котлы)	328,6
Телефон	328,6
Электричество	328,6

Сведения о принадлежности

№ п/п	Субъект права: для граждан - фамилия, имя, отчество, паспорт для юридических лиц - по Уставу	Документы, подтверждающие право собственности, владения, пользования	Доля (часть, литера)
1	2	3	4

СТОИМОСТЬ ЗДАНИЯ

Полная балансовая стоимость _____
 Остаточная балансовая стоимость (с учетом износа) _____
 Действительная инвентаризационная стоимость _____ с коэф. 64,088 **3 135 297**

Паспорт выдан << 18 >> _____ 04 _____ 2012 г.
Руководитель БТИ _____ А.В. Новицкая
Техник _____ Бондарь В.Н.
Проверил бригадир _____ Новицкая А.В.